



## ENSIMMÄINEN NUMERO! TIEDONSAANTI ON NYT HELPOMMASSA MUODOSSA.

Olemme paimiolainen, vahvat perinteet omaava perheyryitys, joka nojaa tukevasti suomalaiseseen alumiiniteollisuuteen.

Toimitamme kaikkia alumiinintyöstöön liittyviä tarvikkeita ja koneita. ANC Oy on Suomen ainoa yritys, joka on keskittynyt pelkästään alumiinintyöstökoneiden myyntiin.

Tämä uutiskirje on tehty teille selkeyttämään ANC Oy:n kone- ja laitetarjontaa markkinoilla, sekä tuomaan esille uusinta tekniikkaa ja tietoa alumiinintyöstökoneista. Jos jotain tuotetta ei löydy kotisivuiltamme, niin muistakaa kysyä.

Lähtilevaisuudessa uutiskirje tulee myös sähköisenä versiona ja sen voi tilata kotisivuiltamme.

Toimimme tiiviissä yhteistyössä päämiestemme ja yhteistyökumppaniemme kanssa Suomessa ja ulkomailla voidaksemme tarjota asiakkaillemme juuri niitä koneita, joita Suomessa tarvitaan. Päämiehemme ovat pääosin Italiasta ja Saksasta. Koneiden ja laitteiden valmistajat ovat pitkän linjan alumiinintyöstökoneiden valmistajia.

Nykyisin monipuolisten koneiden käyttöä on helpotettu hyväksi havaitulla, helpokäyttöisillä ohjelmistoilla, joita kuka tahansa oppii käyttämään nopeasti.

Pyrkimyksenämme on aina oikea konevalinta ja tyytyväinen asiakas.



## HISTORIASTA NYKYPÄIVÄÄN

Mikä vaakuna oikein on  
ANC Oy:n logossa?

Vastalohkoisen kilven hopeisessa yläkennässä harmaa apila, hopeisessa alakentässä kaksi miekkaa, yläkennässä muurinharja, hopeinen vastapalkki.

Muurinharja kertoo isoisäni vaiheista Kuusiston Linnanraunioiden vartijana. Kolmiapila viittaa kaukasiin juuriini Irlannissa. Kaksi miekkaa kuvastavat hyvää onnea toivottavia symboleita. Hopeinen reunus kuvastaa anodisoitua alumiinia. *Kirjoittaja Rami Koivisto*

## UUDET ABLOY- KOPIOLEVYT

Uudet Abloy-kopiolevyt ovat olleet saatavilla toukokuun aikana VistaMAXI kopiojyrsinkoneisiin. Uusissa kopiolevyissä on esim. Abloy EL490 sähkölukon työstöt vasen- ja oikeakätisenä, Roca 200 pikasalvan työstö, Primo 3000, ja monta muuta samoilla levyillä.

Kopiolevyt käyvät kaikkiin standardimalisiin yksi-, kaksi- ja kolmikaraisiin VistaMAXI



jyrsinkoneisiin.

Kopiolevyjen työstöt on lisäksi merkitty tekstiselityksin.

Varaa omat uudet levysi heti. Kysy lisätietoja tarvittaessa puh. 02-4755 800.

# SUOMEN 1. QUADRA ASENNETTU ASIAKKAALLEMME



Suomen ensimmäinen Quadra on asennettu asiakkaallemme. Asiakkaamme tuotantotavat muuttuvat oleellisesti, kun volyymituotteiden valmistus siirretään Quadralle.

Quadra on niin sanottu läpisyöttävä kone, jossa raaka salko syötetään koneelle. Keskelä konetta tapahtuu työstö ja määrämittaan ja -kulmaan sahaus.

Koneen perässä on purkumakasiini valmiille kappaleille. Kappaleen purun yhteydessä kappaleeseen kiinnitetään tarra, jossa on tarpeelliset tiedot kappaleen kohteesta.

Käytännössä tämä tarkoittaa sitä, että välivarastointi sahaus ja työstön välillä jää pois. Läpimeno-

aika nopeutuu vähemmällä

miehityksellä ja kokoonpanossa on enemmän tavaraa käytettävissä nopeammin.

Quadralla voidaan työstää mihin tahansa kulman ympyrän kehällä 360°. Koneessa on neljä kiinteää karaa. Max kierrosnopeus karamallista riippuen 20.000 - 26.000 rpm.

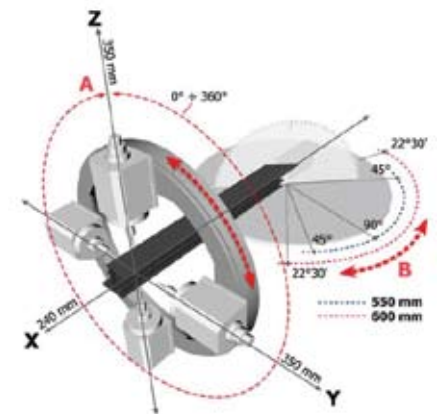
Ohjelmisto on samanlainen kuin muissakin Emmegin työstökeskuksissa. Perusohjelmiin kuuluu CAM-EditorDrill-ohjelmisto.

CAM-ohjelmalla määritellään työstöjen sijainti ja muoto. Editor-ohjelmalla koostetaan työstölista ja käännetään se ISO-muotoon.

Drill-ohjelma on varsinainen suorittava ohjelma, jossa myös hallitaan koneen työkalujen arvoja.

Lisävarusteena kattava valikoima muita apuohjelmia, kuten esim. CamPlus-ohjelma,

joka on CAM-ohjelma 3D-muodossa. Shape-ohjelma mielivaltaisten työstöjen suorittamiseen, Machine Supervisor, käyttöasteen tarkkailuun, sekä muita ohjelmia.



**Rentoudu kesällä**  
Kesä on rentoutumisen aikaa myös yrittäjillä. Lataudu talvea varten. Vireä asiakas on meidänkin etumme!

## JOB-OHJELMA HELPOTTAMAAN TYÖNSUUNNITTELUANNE

JOB-ohjelman avulla voidaan määrittellä sahaus- ja työstölistat, jotka tuodaan ulkoisesta suunnitteluohjelmasta, ajurina esimerkiksi KymDatan ProfiiliCADS tai Schücal, JOB-ohjelmaan ajurin kautta.

### Optimointi

Sahauslistan profiilit voidaan myös optimoida toimiston koneella. Ja samalla voidaan tulostaa tarrat etukäteen ohjelmasta.

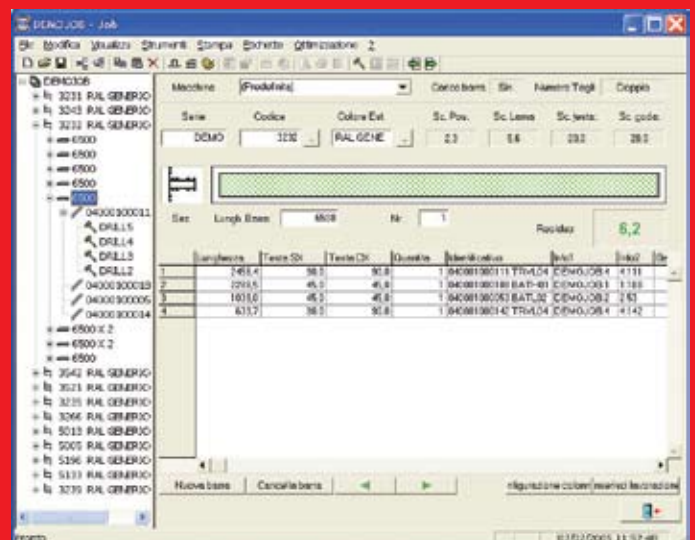
Sahauslista tuodaan ohjelmaan import-toiminnolla, tarkastellaan ja tehdään mahdolliset muutokset ohjelmaan. Sahauslista viedään sahalle export-toiminnolla. Siinä kaikki.

JOB-ohjelmasta voidaan tulostaa ulos tarroja, sahauslistoja, optimoituja sahauslistoja ja työstölistoja.

### Käyttäjät

Julkisivuteollisuus, joka käyttää Sapan, Schücon, SolidWorksin tai KymData CADSin suunnitteluohjelmaa.

Kysy lisää!



## JOB-OHJELMAN KÄYTTÖ

### Muutama vinkki alkuun pääsemiseksi

#### 1. Mikä suunnitteluohjelma käytössä?

Maailma on täynnä erilaisia suunnittelu- ja piirto-ohjelmia. Oleellista siirtotiedoston luomiseksi on saada ulos ohjelmasta dataa jossain muodossa.

#### 2. Mitä tiedostomuotoja saadaan?

Helpoin tapa luoda siirtotiedosto on tuottaa ns. USTD-format-muotoisia tiedostoja. Näitä tiedostoja voi luoda Excelillä tai vaikka Muistion avulla.

#### 3. Ajurin toiminta

Eri muotoisille raakatiedostoille on omat ajurinsa. Mikäli käytetään ohjelman mukana tulevaa vakioajuria, niin riittää kun tieto on em. USTD-muodossa.

#### 4. Toiminta käytännössä

JOB-ohjelman Import-toiminnolla tuodaan raakatiedosto ohjelmaan ajurin avulla. Ruudulle aukeaa lista, jossa on kaikki tarvittava ja annettu tieto raakatiedostosta.

#### 5. Optimointi

Sahaus- tai työstölistaan tehdään tarvittaessa muutoksia tai lista optimoidaan ennen työstökoneelle siirtoa.

#### 6. Export-toiminto

Kun mahdolliset muutokset ja muokkaukset ovat valmiita, niin valmis lista siirretään oletushakemistoon ohjelman Export-toiminnolla.

## HUOLTOTIEDOTE 01/2007

Jatkuvasta tuotekehityksestä ja yleisestä elämänmenosta johtuen ilmoitamme, että ns. "vanhanmallista", johdotonta, optista lukijaa ei ole enää saatavana varaosana tehtaalta.

Lukulaitteen valmistaja Antas on lopettanut tuotannon noin 8 vuotta sitten. Tästä johtuen kaikki olemassa olevat vanhan malliset optiset lukulaitteet on joko asennettu koneisiin tai käytetty varaosana. Samaan aikaan Emmegi on siirtynyt käyttämään Givi Misuren ja Elgon mittalaitteita.

Käytännössä tämä tarkoittaa sitä, että mikäli teillä on koneessa johdoton lukija, niin lukulaitteen korvaaminen uudella samanlaisella *ei ole mahdollista*. Uusi lukulaite tulee olemaan

joko magneettinen tai optinen, riippuen koneesta. Paketti sisältää lukukiskon, magneettisen tai optisen lukulaitteen ja tarvittavat kiinnitystarvikkeet.

Tarkistakaa minkälainen lukulaite sahanne liikkuvassa yksikössä on tällä hetkellä. Mikäli lukulaite on johdollinen tai magneettilukija (kuva 1. ja kuva 2.), niin tämä huoltotiedote ei anna syytä toimenpiteisiin. Johdottomassa lukulaitteessa kaapelin liitin tulee kiinni suoraan lukulaitteeseen.

#### Lisätiedot ja tarjouspyynnöt:

Harri Koivisto, 050-4359 600,

harri.koivisto@anc.fi

### OPTINEN VAI MAGNEETTINEN?

Tarkkuuden kannalta molemmat lukulaitteet ovat yhtä tarkkoja. Optinen lukulaite vaatii pitkällä aikavälillä hieman enemmän huoltoa.

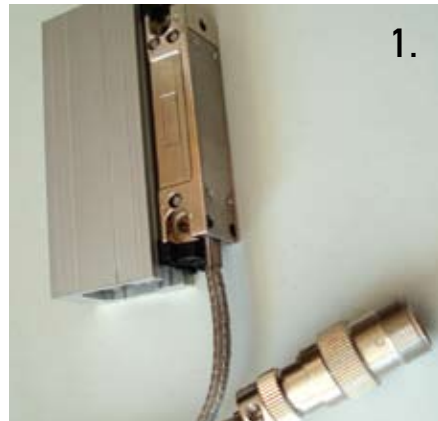
#### Kuva 1.

Uuden tyyppinen optinen lukulaite. Valmistaja italialainen Givi Misure.

#### Kuva 2.

Saksalaisen Elgon valmistama magneettilukulaite.

Magneettilukulaitteen muodostavat magneettinauha ja sitä lukeva magneettianturi. Anturin lukema tieto siirtyy koneen sähkökaappiin lukulaitteen piirikortille ja sieltä NC-ohjauksyksikköön.



## KOSKA?

Yrityselämä on kiireistä, mutta oheisella kalenterilla kiireitä voinee jaksottaa jonkun verran.

Messuilla on esillä Emmegin alumiinintyöstökoneita maailman eri kolkilla. Valitse mieleisesi paikka.

### HEINÄKUU

6.  
Eino Leinon päivä

11.-17.  
Kala syö hyvin

27.  
Unikeonpäivä

### ELOKUU

3.  
Emmegi lomilla

10.-15.  
Kala syö hyvin

28.-30.  
Alunium China (Shanghai, Kiina)

### SYYSKU

10.-12  
GlassBuild America  
(Atlanta, USA)

10.-15.  
Kala syö hyvin

26.-28.  
Alihankinta-messut Tampereella.  
ANC Oy:n osasto on C 922



## ANC TOIMITTAA MYÖS OIKEAT JYRSINTERÄT, PYÖRÖTERÄT JA LEIKKUUNESTEET ALUMIINILLE

Varastossamme runsaasti erilaisia perusteriä.  
Erikoisteriä toimitetaan tilauksesta.

## ELOKUUN LIIMATARJOUS

Käytä Alutop S alumiinikulmaliimaa alumiiniovien ja -ikkunoiden siistiin, taloudelliseen ja nopeaan kulmaliimaukseen.

Alutop S alumiinikulmaliimaa toimitetaan 6 kpl laatikoissa 1,1 kg per putki ja 12 kpl 340 g putkia, sisältäen yhden suulakkeen per putki.

Kun ostate 5 laatikkoa liimaa (1,1 kg) tai 3 ltk pieniä (340 g), niin saatte kaupan päälle paineilmatoimisen liimapyssyn.

Edun arvo on 270 / 170 eur alv 0 %. Nyt kannattaa toimia nopeasti, sillä tarjous on

voimassa vain heinäkuun ajan.

Liiman käyttöturvaviedotteen voi tarvittaessa ladata kotisivuiltamme osoitteesta [www.anc.fi](http://www.anc.fi) kohdasta Lataamo.

Lataamo tarjoaa mahdollisuuden ladata kuvia, käyttöohjeita ja tiedostoja omalle koneellesi. PDF-tiedostojen katseluun tarvitset esimerkiksi ilmaisen Acrobat Reader-ohjelman, jonka voit tarvittaessa ladata [www.adobe.fi](http://www.adobe.fi)-sivuilta.



# alumiinivaarsi

ANC OY  
ALUMIINITIE 2  
21530 PAIMIO

ADDRESSEE NAME  
4321 FIRST STREET  
CITY / REGION AND POSTCODE