

alumiiniaviisi

A NEWSLETTER FOR ALUMINIUM INDUSTRY IN FINLAND AND ESTONIA

ANC OY:N UUTISLEHTI
ALUMIINITEOLLISUUDEN
ASIAKKAILLE SUOMESSA
JA EESTISSÄ

VOL. 4



HUOLTONURKKA
ROHS-VAKUUTUS
KULMAPURISTINTYÖKALUT
ASTRA-SAHATARJOUS
LENTÄEN PAIKALLE

RIVIEN VÄLISTÄ

Viime kerralla kirjoitin siitä, miten talouden suhdanteet ovat kesän aikana heiluneet ja kuoppa syventynyt, niin että korkokäyriä on päivä kerrallaan tehty historiaa. Edelleen talouden suunta näyttää tietyillä teollisuuden aloilla epävarmalta, toisaalta valoa on tunnelin päässä. Toivon kuitenkin, että tämä valo ei ole se, jota vältetään kun lähdön hetki koittaa.

Paljon puhutaan elvytyksestä ja sen vaikutuksista. Konekauppiaan näkökulmasta elvyttäminen on ollut enemmän saattohoitoa, koska yhtään uutta konetta ei ole myyty enempiä sen avulla. Luonnollisesti väliäinen vaikutus näkyy viiveellä ja mitä merkellisimmässä yhteyksissä.

Aina ajankohtainen asia on tuotannon kehittäminen. Asia, mitä monet tekevät huomaamattaan ja toisaalla asialla ovat alan ammattilaiset. Viime kädessä tuotannon kehittäminen on kuitenkin yrityksen itsensä käsissä, koska jos yritys itse ei ymmärrä omia tarpeitaan, niin kuka sitten? Tämä aihe on nyt ajankohtaisempi kuin koskaan. Mitä suurempi volyyymi on kyseessä, sitä suuremmassa määrin tuotannon tulee alati kehittyä. Askeleet eivät välttämättä ole suuria, mutta niillä voi olla iso vaikutus. On jo iso muutos kun asiaa aletaan ajattelemaan.

Kysykää lisää siitä, miten me voimme auttaa teitä lisäämään tuotantokapasiteettianne ja läpimenoaikoja, sekä alentamaan reklamaatioita.

Koneiden ja laitteiden huolto ei katso taantumaa tai lamaa ja siksi onkin ensiarvoisen tärkeää kiinnittää huomiota koneiden huoltoon. Vialliset tai vaillinaiset komponentit vaihdettava uusiin, perusteellinen puhdistus ja rasvaus ovat koneen toiminnalle elinehto. Yleensä nämä perustoimenpiteet unohtuvat kiireen keskellä ja näinä aikoina taas käytettävissä oleva euromäärä on rajallinen.

Terveisin,

Rami Koivisto

Alumiiniteollisuuden koneräättäli

UUTISET

- Muutimme uusiin toimitiloihin Lemuun. Uusi osoitteemme on Kuparhanantie 27, 21230 Lemu. Tervetuloa!
- Syksyllä 2009 aloitetaan yhteistyö FP-Lento Oy:n kanssa. Asiakkaan kiireellisyysluokituksen riippuen ja mahdollisuuksien rajoissa käytämme kevät-kesä-syky aikana FP-Lento Oy:n pienlentokoneita huoltotoiminnan nopeuttamiseen.
- Heinäkuun lopulla toimitimme Al-Men Oy:lle Emmegi Satellite XL:n 10 metrisen version
- Kone- ja laitehankintojen rahoitukseen tuotiin mahdollisuus valita myös Siemens Financial Servicesin rahoituspalvelut
- Syksyn aikana otettiin käyttöön asiakkaan vikailmoituksia varten SIRPA-järjestelmä. Jokainen meille ilmoitettu vikatapaus saa oman tapausnumeron ja ajanmyötä vikatapauksien diagnosointi helpottuu ja nopeutuu.
- Uusi läpisyöttävä työstökeskus Emmegi Quadra Alu on valmistunut

Tarkempia tietoja aiheista antaa Rami Koivisto 050-5707 212



CAMPLUS 3.1 OHJELMISTO JULKAISTU

Camplus on 3D-CAM-ohjelma Emmegin työstökeskuksille, jossa mitoitetaan ja ohjelmoidaan koneistettavat kappaleet. Uudessa versiossa valikoiden sijoittelu on tehty täysin eri tavalla ja ohjelmointia ajatellen. Kehittyneemmät toiminnot ja apurit nopeuttavat ohjelmointia. Uusia toimintoja on lisätty uusien lisävarusteiden ja uusien työstökeskusmallien myötä.



OSTA TYÖKALUT JA TARVIKKEET VERKOSTA

Osoitteesta www.anc.fi

ANC Oy on avannut kotisivuillaan www.anc.fi verkkokaupan tavallisimmille kulutustavaroille. Verkkokauppa edellyttää rekisteröintiä sivuillamme ja ehtojen hyväksymistä.

Verkkokaupan valikoimassa alumiinin työstöön pyöröterät, jysinterät, leikkuunesteet, liimat, työkalut ja tarvikkeet. Ostosten alaraja on 250 euroa ja ostokset tulevat perille ilman toimitusmaksua.

VÄLKKY TEOLLISUUS-PC:T

Välkky ja Välkky TS teollisuus-PC vaativiin olosuhteisiin passiivijäähdytyksellä, kosketusnäytöllä ja 4/8 Gt CF-kiintolevyllä tietokoneohjattuihin kaksoissahoihin, esim. Emmegi Classic Star. Esiasennettu Windows XP. Valmistettu Suomessa.



Välkky

Ominaisuudet

- 2 Gt RAM
- 1.6 GHz
- 4 Gt CF-kiintolevy (8 Gt optiona)
- passiivijäähdytys
- Liittännät: Ethernet RJ45, 4x USB, DVI, 2x COM, hiiri ja näppäimistö
- Windows XP Pro, OEM

Kysy tietokoneista lisätietoja Harri Koi-
visto 050 4359 600.



Välkky TS



LENTÄEN PAIKALLE

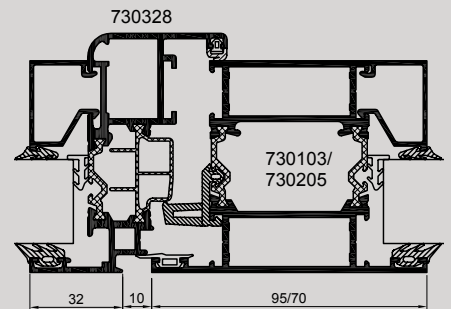
ANC Oy on osakkaana FP-Lento Oy:ssä voidakseen toimia tilanteiden vaatimalla tavalla nopeasti. FP-Lento Oy:n pienkoneilla saavutamme pitkän Suomenniemen kaikki kolkat nopeasti. Tähän on kaksi syytä; joskus konehuollolla voi olla yksinkertaisesti kiire konerikon vuoksi tai täytyy olla kahdessa paikassa liki samaan aikaan.

FP-Lento Oy:n kotikenttänä toimii Vampulassa sijaitseva Tuulikki, joka yksi Suomen nykyaikaisemmista pienlentokentistä. Huoltokäynneistä veloitamme Huolto-sivun taksojen mukaisesti.

FP-Lento Oy on pienlentokoneyhtiö. Pääomistajina O. Nieminen ja FP-Kotaja Oy.

Lentokalusto ja -hinnat

- Piper Lance 550 eur/h. Lance kulkee laskennallisesti 265 km/h.
- Piper Archer 330 eur/h. Archer kulkee laskennallisesti 200 km/h.



PURSO LK 73 IKKUNAN KULMAPURISTUS

LK73 ikkunan puristusaste on eri tasossa ja oikeaoppiseen kulmapuristukseen tarvitaan erikoismalliset työkalut viereisen listan mukaan. Työkaluparissa toinen piikki on vakiomallinen piikki ja toinen em. erikoismallinen piikki.

LK73 puristimen profiilit ja työkalupiikit

- Profiili 730321- HQT.AT.717.00
- Profiili 730355- HQT.AT.717.00
- Profiili 730152- HQT.AT.717.00
- Profiili 730329- HQT.AT.718.00
- Profiili 730351- HQT.AT.719.00
- Profiili 730328- HQT.AT.720.00

ASTRA SAHATARJOUS

L.G.F. Astra M on altaleikkaava manuaalinen alumiinisaha. Varustettu 400 mm terällä ja pneumaattisilla kiinnityslaitteilla, sekä automaattisella nestejäähdytyksellä. Sahauskulmat 20° vasemmalle ja oikealle, sekä kaikki välikulmat.

Nopea ja varmatoiminen perusalumiinisaha moneen käyttöön.

TARJOUSKONE SISÄLTÄÄ 51 5% LEIKKUNESTETTÄ, Ø 400 MM Z 96 PYÖRÖTERÄN PAIKOILLAAN VALMIINA KÄYTTÖÖN

Tekniset tiedot

- ø 400 mm terä, Z=96
- sahauskulmat 20°-90°-20°
- suojalaitteet
- kaksinkäsi-laukaisu
- pneumaattiset kiinnityslaitteet
- automaattinen nestejäähdytys

Saatavana myös puoliautomaattisena mallina. Käyttäjänä elektroniikkateollisuus, lasiliikkeit, ajoneuvoteollisuus ja rakennusteollisuus.

* Edellyttää myönteistä luottopäätöstä rahoitusyhtiö Siemens Financial Services, sivuliike Suomessa.

185
eur/kk
+alv 22%
24 kk *



**ASIAKAS.
ILMOITA ANC.FI
-SIVUSTOLLA
YLIMÄÄRÄISET TAI
TARPEETTOMAT
ALUMIININTYÖSTÖKONEESI.
ILMAISEKSI.**

ANC Oy:n asiakkaat voivat ilmoittaa tarpeettomat koneensa anc.fi-sivuston konepörssiin. Perimme teiltä ainoastaan 10% välityspalkkion toteutuneesta kaupasta. Sivuillemme vierailevat kävijät ovat alumiinintyöstön ammattilaisia.

Ota yhteyttä Rami Koivisto 050 5707 212





UUTUUS TULOSSA 2010!
**ANCCI HD
MITTAVASTE**

ANCCI RULLARADAT JA MITTAVASTEET KEVYESTI ETEENPÄIN

ANCCI-rullaradat on helppo koota nopeasti. Ratoja käytetään alumiiniprofilien tuomiseksi työstökoneelle kevyesti ja työstön jälkeen profileja on helppo siirtää. Rullien jousilukituksen avulla rullien paikkaa voidaan siirtää eri paikkaan radalla. ANCCI-rullaratoja voidaan yhdistää vapaasti profiilipituuden mukaisesti.

- varastopituudet 2.000 mm ja 3.000 mm
- rullaleveys 300 mm, PVC
- saatavana teräsrullilla puulle ja teräkselle
- sisältää kaksi paria korkeussuunnassa säädettäviä jalkoja 820 - 1.150 mm tilauksesta myös muita leveyksiä
- kiinnikkeet A ja B rullaratojen kiinnittämiseksi koneeseen
- kiinnikelevy ratojen kiinnittämiseksi toisiinsa

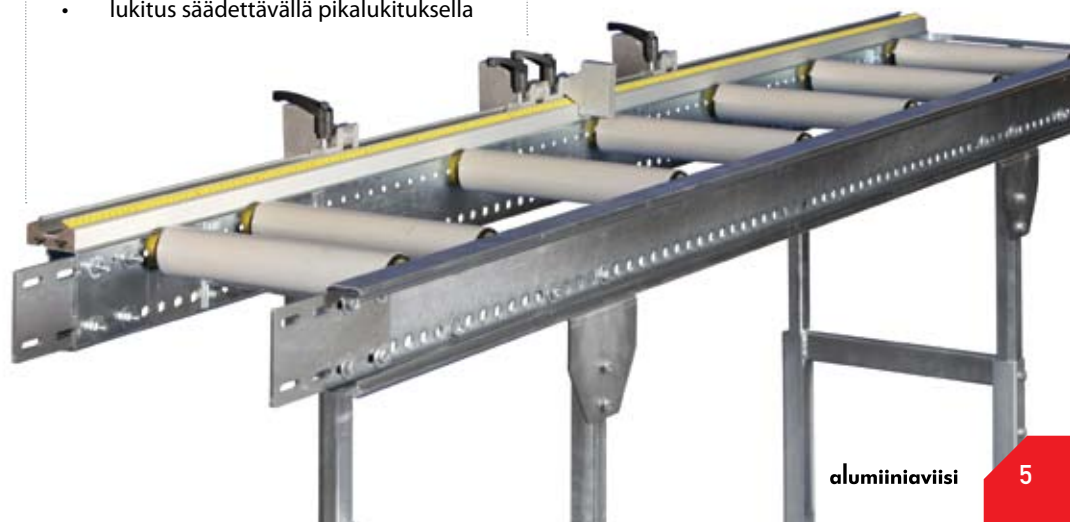
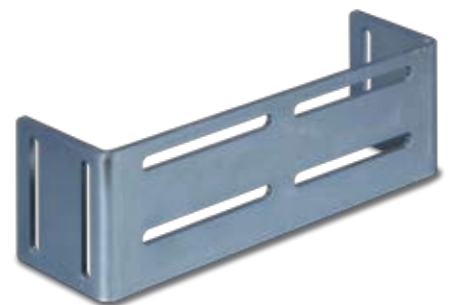
ANCCI mittavasteprofiili

- varastopituus 6008 mm
- katkaisemme profiilin haluttuun mittaan ennen toimitustasaatavana teräsrullilla puulle ja teräkselle
- profileita on helppo liittää yhteen, jolloin saadaan pidempi vaste

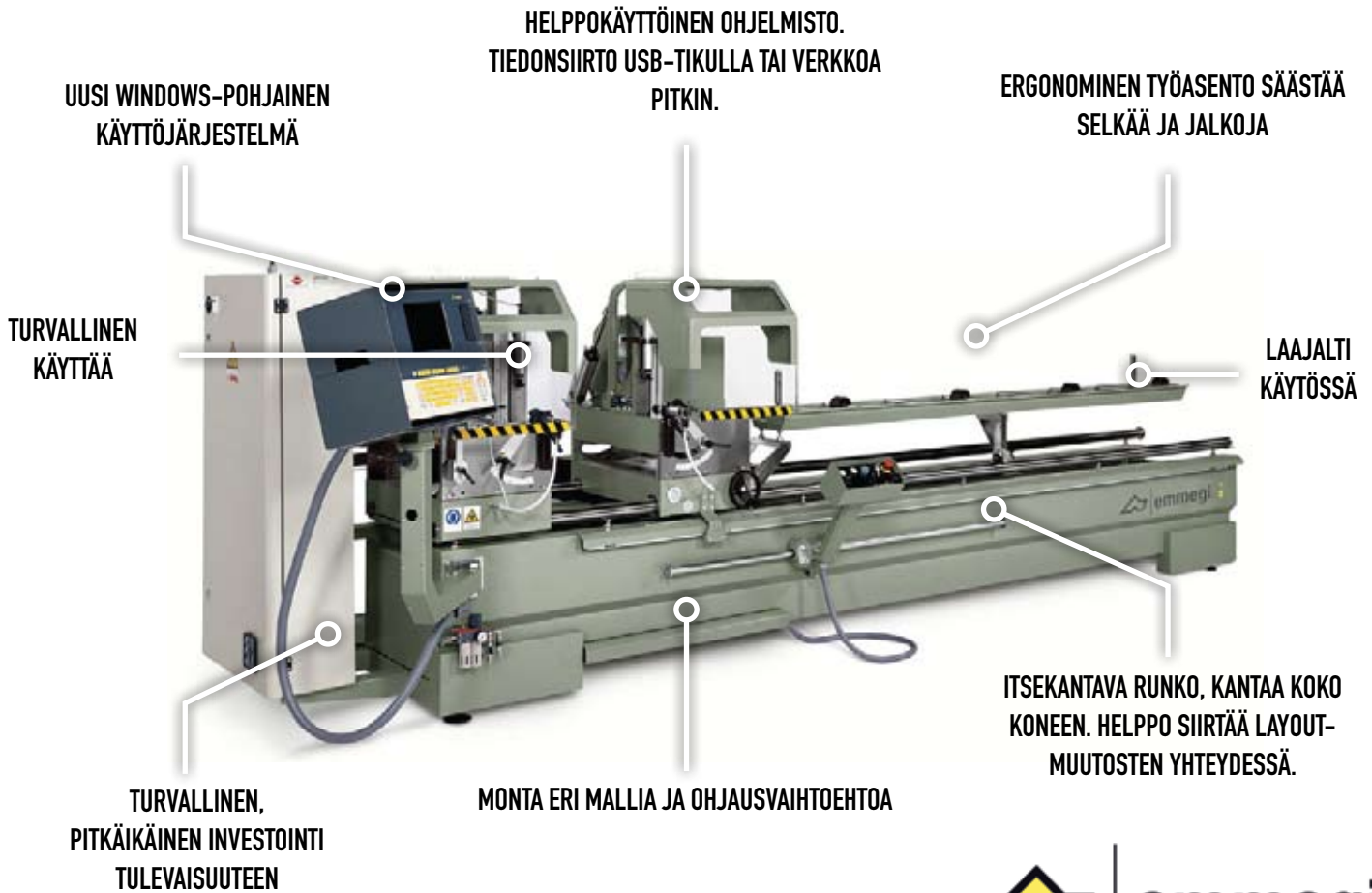
Asennamme ennen toimitusta ruostumattoman teräsnauhan profiilin pohjalle tasaisen pohjapinnan varmistamiseksi.

ANCCI vastevaunu

- käännettävä vaste
- laakeroitu pronssihelalla vastevaunun runkoon
- lukitus säädettävällä pikalukituksella



MIKSI ASIAKKAAMME OVAT VALINNEET EMMEGIN KAKSOISSAHAN?



LIITY SUOMEN METALLIRAKENNEYHDISTYKSEN JÄSENEKSI

Valmistatteko alumiinirakenteita, ovia tai ikkunoita? Silloin teidänkin tulee liittyä Suomen Metallirakenneyhdistyksen jäseneksi.

Katso liittymisohjeet www.smry.fi tai soita suoraan Kalevi Sirkiälle puh. 0400 410 242.

Suomen Metallirakenneyhdistys ry on perustettu metallirakennealalla toimivien yritysten jäsenyhdistykseksi. Yhdistys on merkitty yhdysrekisteriin 17.6.2005.

Yhdistyksen tehtävänä on:

- Parantaa jäsenistensä toimintaedellytyksiä ja alan arvostusta järjestämällä koulutusta, kehittämällä yhteistyötä asiakasyrityksiin, tavaran toimittajiin ja viranomaisiin sekä hyödyntämällä alojen asiantuntijapalveluita.
- Edistää toimialansa ja tuotteiden standardisoimista ja teknologista kehitystä tekemällä esityksiä ja antamalla lausuntoja.
- Metallirakenteiden ja näihin liittyvien materiaalien ja palveluiden käytön lisääminen.

- Harjoittaa alansa tiedotus ja julkaisu-toimintaa ja pitää yhteyttä viranomaisiin sekä tiedotusvälineisiin toimialaansa koskevissa kysymyksissä.
- Seuraa toimialansa kansainvälistä kehitystä sekä osallistua järjestön kansainväliseen yhteistoimintaan.

Yhdistys tarjoaa jäsenilleen mahdollisuuden oman yrityksen ja alan kehittämiseen.

[Suomen Metallirakenneyhdistys](http://www.smry.fi)

ASIAKASTYYTYVÄISYYSKYSELY SYKSY 2009

Jatkoimme tänä vuonna asiakastyytyväisyyskyselyä, koska uskomme jatkuvaan laadunseurantaan ja aina on parannettavaa.

Palautteenne on osa laadunseurantaamme, jonka avulla varmistamme toimintamme asiakastyytyväisyystason, josta käytämme itse nimitystä ANC 9000 -järjestelmä. Käytännössä tämä tarkoittaa, että haluamme tehdä kaiken niin hyvin kuin mahdollista ja että asiakas on tyytyväinen kokonaisuuteen ottaen huomioon koko toimitusketjun ja ympäristöarvot.

Seurantalomakkeella voitte myös esittää kysymyksiä yrityksemme tuotteisiin liittyvissä asioissa. Seurantalomake otettiin käyttöön vuoden 2007 aikana. Kyselyn teknisen puolen on järjestänyt Aktiivieto Oy ja vastaukset toimitetaan ainoastaan ANC Oy:lle.

Syksyn 2009 tulokset

Syyskuun aikana tehdyn kyselyn perusteella meidän selkeästi suurin heikkoutemme on edelleen ollut huono tiedottaminen uusista tuotteista. Osasyyn tähän luonnollisesti on se, että kokonaan uusien tuotteiden julkistus tällä alalla on melko pientä. Myös esitemateriaalia tullaan uudistamaan keskeisten tuoteryhmien osalta.

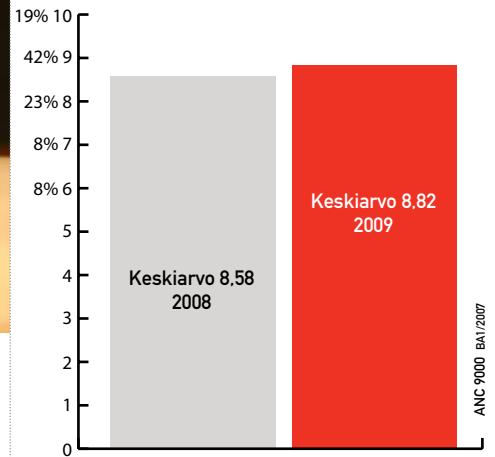
Syksyn 2009 aikana Aktiivieton tekemässä laadunvarmistuskyselyssä tuotepalkinto meni tällä kertaa Muovilami Oy:n Juhana-Matti Aholle.

Kiitämme kaikkia kyselyyn osallistuneita aktiivisuudesta ja rakentavasta palautteesta.

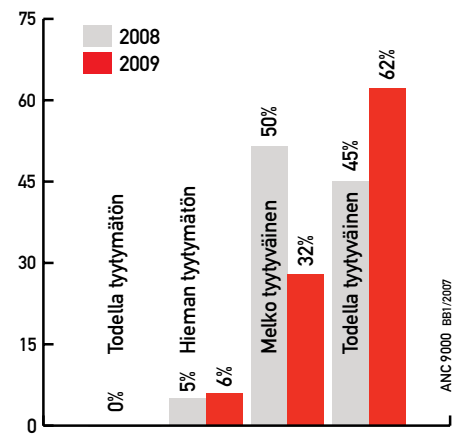
Lisätietoja:

Rami Koivisto, 050-5707 212
rami.koivisto@anc.fi

OTE TULOISTA 2008–2009



Voisitko suositella ANC Oy:tä?
(1 = en suosittelei lainkaan ... 10 = suosittelisin mielelläni)



Miten tyytyväinen olette olleet ANC Oy:n toimintaan viimeisen 6 kk aikana?

ROHS VAKUUTUS

RoHS direktiivin mukaisesti kaikki toimittamamme tuotteet ovat direktiivin 2002/95/EY (annettu 27.1.2003) mukaisia.

RoHS-todistuksen voitte ladata kotisivuiltamme Lataamosta, samoin kuin käyttöturvaviedotteet.

RoHS-direktiivi

Ympäristölle ja terveydelle haitallisten aineiden käytön rajoittamiseen tähtäävän RoHS-direktiivin vaatimusten mukaan 1.7.2006 alkaen asetetaan direktiivin piirissä oleville tuotteille pitoisuusrajoituksia seuraavien aineiden kohdalla:

- lyijy
- elohopea
- kadmium
- kuudenarvoinen kromi
- polybromattu bifenyylieetteri (PBB)
- polybromattu difenyylieetteri (PBDE)

Direktiivi koskee samoja tuoteryhmiä kuin WEEE-direktiivi (sähkö- ja elektroniikkalaiteromu), lukuunottamatta terveydenhuollon laitteita sekä tarkkailu- ja valvontalaitteita. Hehkulankalamput kuuluvat direktiivin piiriin.



HUOLTONURKKAUS

ANC SERVICE

Harri Koivisto, 050 4359 600, service@anc.fi

LUKULAITTEEN PUHDISTUS KAKSOISSAHOISSA JOISSA OPTINEN LUKULAITTEISTO

Jos koneeseen tulee virheilmoituksia "FOLLOWING ERROR", silloin todennäköisemmin ongelman aiheuttaja on koneen liikainen lukulaite tai mahdollisesti myös lukukisko. Koneen luotettavan toiminnan takaamiseksi lukulaite on puhdistettava perusteellisesti ja suurta varovaisuutta ja harkintaa käyttäen. Lukulaitetta eikä kiskoa saa missään nimessä eikä missään vaiheessa puhdistaa paineilmalla



Itse puhdistaminen on helppo operaatio ja tarvittava välineistö on määrältään pieni; ruuvimeisseli, kuusiokoloavain, puhdistusainetta (sinol tai puhdistusspray) ja vanupuikkoja (normaalit "korvatpuikot" tai mahdollisesti apteekista saatavia pitkällä puuvarrella olevia pumpulipuikkoja).

1. Irroita lukulaite kuusiokolopulteista varovaisesti telineestään.

2. Avaa mittakiskon oikeasta päästä päätytulppa jotta lukulaitteen saa liu'utettua päädyistä ulos sekä irroita lukulaitteen johto. Käsittele lukulaitetta varoen, erityisesti lukulaitteessa olevaa peiliosaa!

3. Puhdista pumpulipuikolla ja puhdistusaineella varovaisesti lukulaitteen peiliosaa kauttaaltaan. Lukulaite on riittävästi puhdas kun siihen hönkäisee hengityshuuruja ja huuru poistuu tasaisesti pinnalta ts. ei jää mitään viiruja tai läikkiä.

4. Tämän jälkeen puhdista lukukiskoa yhtä suurella varovaisuudella. Kasta pumpulipuikko puhdistusaineeseen ja liu'uta sitä lukukiskon anturinauhan pintaa pitkin. Anturinauhaa näkyy hieman lukukiskon päädyistä, tiivistenuhojen yläpuolella. Vältä puhdistuessa koskematta pum-

pulipuikolla lukukiskon tiivisteitä. Niiden puhdistamisella ei ole merkitystä koneen toimintaan, sitä vastoin niillä saa pumpulipuikon vain likaiseksi ja täten tarpeettomasti puhdistusoperaatiota vaikeuttaen ja pitkittäen.

Puhdistuskertojen toisto riippuu lukulaitteiston likaisuudesta, käytettävän puhdistusaineen määrästä ja itse puhdistajan huolellisuudesta. Puhdistuskertoja voi olla 2 tai 14 kunnes lukukisko on oikeasti puhdas ja koneella on edellytykset toimia normaalisti.

Tarkista tiivisteiden kunto ja uusi tarvittaessa.

Jos kone antaa samaa virheilmoitusta, puhdista kisko ja lukulaite uudestaan. Jos koneessa ei ole enää mittaheittoa, tee sahaus molemmat teräpäät 90° / 90° ja mittaa sahatun kappaleen todellinen pituus. Vertaa todellista mittausta ja haluttua mittausta ja tee set point arvoon muutos joka on mitausten erotuksen summa.

HUOMIO! Antas-merkkinen lukulaite on johdoton ja sitä ei ole enää saatavana varaosana. Uudet lukulaitteet ovat johdollisia GIVI-merkkisiä. Pyydä tarvittaessa tarjous uudesta optisesta tai magneettisesta lukulaitteistosta.

ASTRA VUOSI- HUOLTO- PAKETTI

Huollata Astra alumiinisahasasi kokonaisedulliseen pakettihintaan. Tarjous on voimassa maaliskuun loppuun 2010. Mukana huoltopaketissa:

- TERÄ Ø 400 Z 96
- TERÄHIHNA
- SUPISTUSRENGAS 32/30
- ANCCI 5 5 L LEIKKUUNESTE
- 1 KPL KAASUJOUSI TERÄN NOSTOON
- 2 KPL KAASUJOUSIA SUOJALUUKKUUN
- SUMUJÄÄHDYTYSLAITE



350
eur
+alv 22%

VAIHDA TYÖSTÖKESKUKSESI JÄÄHDYTYSNESTE SÄÄNNÖLLISIN VÄLEIN



Kun työstökeskuksen kara on vesijäähdytteinen, niin tulee huolehtia, että jäähdytysnestejärjestelmässä on riittävästi nestettä ja lisätä korroosiota estävää lisäainetta. Samalla tarkistuskerralla on hyvä puhdistaa jäähdytyskennon välit pölystä ja rasvasta.

Jäähdytysneste kiertää jäähdytysnestejärjestelmässä vuoden aikana useamman kerran keräten mukaansa sakkaa ja epäpuhtauksia. Epäpuhtaudet tukkivat järjestelmää vähitellen heikenteen sen toimintojen tehoa.

Tilaa ANC:ltä jäähdytysnesteen lisäaine korroosion estoon.



MILLOIN VIIMEKSI VAIHDOTTE KIRISTYSHOLKIT JYRSINKONEESTANNE?

Toimiva kiristysholkki takaa kunnollisesti toimivan työkalun ja hyvän työstöjäljen. Tämä pidentää myös työkalun käyttöikää.

MILLOIN VIIMEKSI VAIHDOTTE PURUIMURINNE SUODATINKANKAAN?

Likainen ja tukkeentunut suodatin heikentää puruimurin tehoa, sekä päästää ilmaan epäpuhtauksia.

ANC - alumiinintyöstäjien oppikirja

YHTEISTYÖSSÄ: AL-MEN OY

Al-Men Oy on Alajärven Luoma-aholla toimiva yritys, joka on erikoistunut tuotannossaan alumiiniprofiilien jatkojalostukseen. Al-Men Oy:n tarjoamiin palveluihin kuuluu mm. alumiiniprofiilien CNC-työstö, taivutus, katkaisu, kokoonpano sekä alumiinin hitsaus.

- Alumiiniprofiilit
- Alumiinin lastuava työstö
- Profiilien taivutus
- Alumiinihitsaus
- Kokoonpano

Korkeaa laatua

Nykyaikaiset, uusinta tekniikkaa edustavat koneet mahdollistavat sen, että laadusta ei tarvitse tinkiä. Tämä yhdistettynä ammattitaitoiseen henkilökuntaan varmistaa tuotteiden korkean laadun, mikä on Al-Men Oy:n ensisijainen tavoite. Lisäksi logistinen sijainti Mäkelä-Alu Oy:n alumiinipursotuslaitoksen vieressä takaa kustannustehokkaan tuotannon, ja sen, että alumiiniprofiilien kehityksen viimeisin tietotaito on käytettävissä.

Konekannan ylläpito vaatii jatkuvaa seuranta ja investointeja. Al-Men Oy on investoinut jo usean vuoden ajan henkilökunnan koulutukseen, sekä käytettävän konekannan pitämiseksi ajantasalla.

Erikoisosaamista

Al-Men Oy on panostanut tarkkuustyökaluihin ja koneisiin, sekä alumiinin käsittelyssä tarvittavaan erityisosaamiseen. Profiilien taivuttaminen on yksi esimerkki vahvasta osaamisesta. Alumiiniprofiilit taivutetaan täsmällisesti ja ammattitaidolla CNC-ohjattuja taivutuskoneita käyttäen. Osaaminen näkyy tyytyväisinä asiakkaina, sekä tuotteina, joiden korkealuokkaiseen valmistukseen vain harvat pystyvät.

Joustavia ratkaisuja

Asiakkaat ovat teollisuuden aloilta, jotka tarvitsevat käyttöönsä kestäviä ja laadukkaita alumiinituotteita, komponentteja ja osia. Al-Men Oy valmistaa mm. erilaisia kotelarakenteita, täysin asiakkaan suunnitelmien mukaisesti. Yksi näiden käyttäjistä on elektroniikkateollisuus, jonka vaatimuksiin kotelon raaka-aineena käytetty alumiini sopii varsin hyvin. Joustavat, räätälöidyt toteutukset.

Asiakas voi lähettää työtilaukset esim. sähköpostilla, josta muodostetaan sahaus- ja työstölistat kappaleille.

Konekanta

CNC-työstö

- Emmegi Quadra, 6-akselinen CNC-ohjattu alumiiniprofiilien läpisyöttävä työstö- ja sahauskeskus
- Emmegi Satellite XL, 5-akselinen pitkien alumiiniprofiilien CNC-työstökeskuksia
- 1 kpl työstöpituus 10240 mm
- 2 kpl työstöpituus 6890 mm

Katkaisu

- 2 kpl Emmegi Twin Electra Sun 3-akselisia tietokoneohjattuja kaksoisahoja
- 1 kpl Emmegi Vega 450 yksiteräinen alumiinisaha

Taivutus

- CNC-ohjattu profiilien taivutuskone
- Tuurnataivutuskone

Hitsaus

- TIG-hitsauskone alumiinille
- MIG-hitsauskone alumiinille

Muut

- NC-ohjattu levyleikkuri, 6mm / 3000mm
- Hydraulinen taivutusyksikkö
- Kopiojyrsinkone
- Putken supistussyksikkö

AL-MEN

Yritystiedot

- Perustamisvuosi: 1999
- Henkilöstömäärä: 14–15
- Liikevaihto: 1,73 milj. euroa (2008)
- Päätuotteet: Alihankinta asiakaskohtaisesti räätälöitynä
- Toimitusjohtaja: Mikko Pokela

Yhteystiedot

Al-Men Oy
Mäkeläntie 5
62830 Luoma-aho
Puh. (06) 557 6013 Faksi (06) 557 6014
GSM 050 560 2671
al-men@al-men.fi
www.al-men.fi



ANC TOIMITTAA MYÖS OIKEAT JYRSINTERÄT, PYÖRÖTERÄT JA LEIKKUUNESTEET ALUMIININ TYÖSTÖKONEISIINNE

VERKKOKAUPASSA
SÄÄSTÄT AIKAA
JA RAHAA
WWW.ANC.FI

Varastossamme runsaasti erilaisia peruste-riä. Erikoisteriä toimitetaan tilauksesta nopealla toimitusajalla.

Ancci-leikkuunesteet suoraan varastotamme 5 litran ja 20 litran astioissa. Tilauksesta toimitamme myös 200 l tynnyreissä.

Liimalaatikot 1,1 kg à 6 kpl/laatikoissa ja 0,330 kg à 12 kpl/laatikoissa

Tee tilauksesi ANC Oy:n verkkokaupassa. Säästät aikaa ja rahaa.



ANC Oy:n kotisivuilla on avattu asiakkaille suunnattu oma extranet-sivu, myANC, lähinnä huollon henkilökuntaa varten. Nykyajan

palomuurit ja virusohjelmat estävät sitkeästi erilaisten liitetiedostojen vastaanottamisen.

Kun asiakas on kirjautunut sivuillemme, niin ensimmäiseksi aukeaa myANC-sivu. Sivulla näkyy asiakkaan koneiden sarjanumeroiden mukaiset kansiot, ja mahdollisesti muitakin kansioita. Kansiossa on konekohtaisesti sähkökuvat, paineilmakuvat ja käyt-

töohjeita. Silloin tällöin lähetämme asiakkaillemme myös erilaisia ohjelmia, jotka on nyt helppo ladata omalle koneelle.

Kirjautuminen on helppoa. Osoitteessa www.anc.fi on linkki Rekisteröidy asiakkaaksi. Syöttäkää yhteystietonne avautuvaan sivuun. Hyväksynnän jälkeen voitte käyttää myANC:tä ja verkkokauppaa 24/7.



YHTEISTYÖSSÄ

Toimimme yhteistyössä eri alojen ammattilaisten kanssa tavoitteenamme tyytyväinen asiakas ja laadukas palvelu, sekä alumiinin käytön lisääminen Suomessa.

 **PURSO**[®]
www.purso.fi

sapa:

Suomen Metallirakenneyhdistys
Suomen Metallirakenneyhdistyksen jäsenliike

NORDIC  **ALUMINIUM**

 **TEROITUSLIIKE
TEHO OY**

 **Profican
Oy**

KONEGRANES[®]

Nordea 

Osoitelähde: ANC Oy:n asiakasrekisteri



ALUMIINITEOLLISUUDEN
KONERÄÄTÄLI

ANC OY
KUPARHANANTIE 27
21230 LEMU