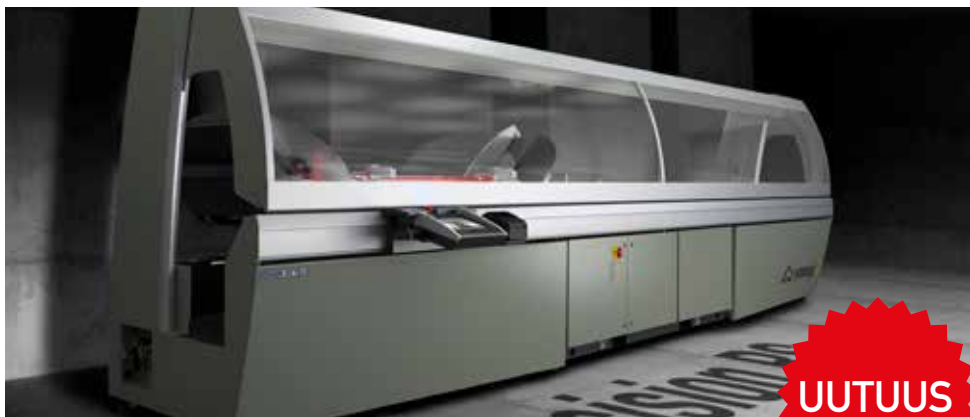




ANC OY MYÖS FACEBOOKISSA

Kehityksestä ja yleisestä elämänmenosta johtuen olemme liittyneet Facebookin laajaan yhteisöön. Liity yrityssivuumme seurataksesi tiedotustamme ja viimeisimpiä kuulumisia alumiinialalta.

<https://www.facebook.com/ancoy/>



EMMEGI PRECISION RS KAKSOISSAHA ALUMIINILLE

Emmegi Precision RS on uusi kaksoissaha alumiinille ja PVC:lle. Mahdolliset sahauskulmat 22,5° sisään päin ja 45° ulospäin. Asteresoluutio 280 pistettä per aste. Suurilla ø 600 mm pyöröterillä on kaksi sahaustilaa.

Standarditilassa terälaippa pysyy teräpäähän sisällä ja maksimi sahauskorkeus on 450 mm. Toisessa sahaustilassa syvyysuunnassa saavutetaan leveämmät kappaleet erinäisten patentoitujen ominaisuuksien ansiosta. Tämän ansiosta voidaan sahata 240 mm leveitä kappaleita korkeuden ollessa vielä 150 mm!

Teränsyöttö on kuularuuvien välityksellä. Näin saadaan optimaalinen ja säädettävä syöttönopeus, sekä syöttöpituus. Teräpäiden ja pituusmitan asemointi magneettinauhan avulla kuten Precisioneissa jo aiemminkin ollut. Tämän ansiosta akseleiden referenssiajoa ei enää tarvitse suorittaa virrankytken jälkeen.

Elokuusta 2017 alkaen valmistetut koneet on varustettu uusitulla kosketusnäytöllä ja käyttöpaneelilla. Precision RS on suunniteltu käyttäjäergonomiaa ajatellen. Tähän ajatukseen nivoutuu tiukasti myös työturvallisuus. Koneen koko matkalta kulkeva suojaluukku vähentää meteliä ja turvaa käyttäjää.

UUSI PANEELI PC PRECISIONIIN

Elokuusta 2017 lähtien Emmegi Precision R2 / T2 ja TS2 sahamalleihin.

Esineiden internetillä (engl. **Internet of Things**, lyhyemmin **IoT**, myös **teollinen internet**) tarkoitetaan internet-verkon laajentumista laitteisiin ja koneisiin, joita voidaan ohjata, mitata ja sensoroida internet-verkon yli. Laitteissa ja koneissa syntyy erilaista dataa, jota nyt voidaan hyödyntää erilaisissa sovelluksissa.

Uuden PC:n modulaarinen rakenne erottaa näytön ja keskusyksikön toisistaan. Uusitun prosessorin myötä teho on lähes tuplaantunut ja Dual Core arkkitehtuurin myötä laskentateho lisääntynyt.

Sama intuitiivinen käyttöjärjestelmä ja parannettu ergonomia käyttökatkaisijoissa tekee sahasta entistä mukavamman käyttää.

Uusi PC- malli on saatavana myös vanhoihin Precision malleihin! Kysy lisätietoja tai tarjousta Harrilta osoitteesta harr.koi-visto@anc.fi



OMINAISUUDET

- RAM muisti 2 Gb
- 32 Gb kiintolevy
- Windows 10 IoT käyttöjärjestelmä

#IoT #emmegi #precision

RIVIEN VÄLISTÄ

Länsirannikolta kuuluu uutta!

Pitkästä aikaa taloudessa on ollut pidempi positiivinen vire. Mayerin Turun telakan ja Uudenkaupungin autotehtaan imussa alkaa päivä kirkastumaan muillakin teollisuuden aloilla. Turussakin taivaanrannan silhuettiin piirtyy useampi pilkkijä nostamassa elementtejä paikoilleen.

Talouden yleinen kohentuminen näkyy monessa eri tekijässä. Raaka-aineiden ja komponenttien toimitusajat ovat pidentyneet pidempään jatkuneen alhaisen varastoinnin tuloksena. Samaa on nähtävissä joidenkin konemallien pidentyneinä toimitusaikoina. Varastot kasvavat ja toimitusajat lyhenevät vasta talouden nousun jatkuessa riittävän pitkään.

Takana on myös useampi vuosi lykättyjä koneinvestointeja ja tietyillä aloilla on lähinnä keskitytty selviämään. Tuotannon modernisointi on jäänyt paperille. Rakennuspuolellahan puhutaan yleisesti rakennusten ja infran korjausvelasta. Konekaupiaan näkökulmasta katsoen voidaan puhua investointivelasta tai investointipaineista, jotka näkyvät tuotannossa vanhentuneina koneina ja laitteina.

Korvausinvestoinnilla vaihdetaan tavallisesti vanha kone uuteen ja jatketaan samalla tuotantomenetelmällä. Korvausinvestointi on myös kohta, jossa voidaan miettiä voidaanko asioita tehdä toisella tavalla. Joka tapauksessa - nyt on oikea aika investoida tulevaisuuteen!

Olkaa yhteydessä meihin, kun tarvitsette alumiiniinistökoneneita.

Syysterveisin

Rami Koivisto

Alumiiniteollisuuden koneräättäli

alumiiniaviisi

Julkaisija / toimitus:

ANC Oy, Kaitaistentie 3, 21230 Lemu

Ulkoasu ja taitto:

Mainostoimisto Knok Oy

JIGIEN SUUNNITTELUPALVELU

Puuttuuko hankalan malliselta profiililta jigi tai kiinnostaako kapasiteetin nosto työstämällä kahta alumiiniprofiilia yhtä aikaa? Ratkaisu on profiilijigi.

Jigit suunnitellaan profiilienne mukaisesti 3D:nä ja koneistetaan tavallisesti yhdestä kappaleesta jäykkyyden takaamiseksi. Profiileissa saattaa olla avoimaisia muotoja tai erilaisia reunoja joiden vuoksi profiili voi vääntyä tai taipua kiinnityslaitteissa. Profiilissa saattaa myös olla erilaisia laippoja tai huuloksia, jolloin profiili saattaa kaatua kiinnityslaitteissa. Jigi siis tukee ja kannattelee profiilia.

Edellä mainituista syistä johtuen voi siis olla tarve tukea jigiiä, mutta myös koneistaa kaksi profiilia kerrallaan. Tyypillinen kahden profiilin koneistus on esim. ikkunan alumiinisen ulko-puitteen sahaus. Tällöin sahataan "2-päällä".

Halutessanne voimme tulostaa teille vedoksen 3D:nä tai voimme toimittaa jigit koneistettuina.

Aineistovaatimukset:

- profiilin poikkileikkauskuva 1:1 dwg, tai dxf muodossa
- konetyyppi ja -malli; alumiinisaha, työstökeskus, jyrskone

Kysy lisää
Toni Eroselta
toni.eronen@anc.fi

CIFIN GROUP ON OSTANUT 100% OSUUDEN CAMÄLEONISTA

Cifin Group on allekirjoittanut sopimuksen ostaa osakkeita enintään 100%:a Camäleon Produktionsautomatisierung GmbH:n osakepääomasta. Yritys sijaitsee Saksassa, Dettenhausenissa, ja kehittää ohjelmistoa PUMA System® moniakselisten työstökeskusten ohjelmointiin. Yhtiön liikevaihto oli vuonna 2015 noin 750.000 euroa.

Cifin Groupin puheenjohtaja Valter Caiumi kommentoi: "Tämä hankinta on merkittävä strateginen askel, joka laajentaa Cifin Groupin osaamista työstökeskusten teollisten sovellusten saralla. Cifin Groupin alaisuudessa PUMA tuotteet lisäävät kasvumahdollisuuksia ja kehitystä uusilla teollisuudenaloilla, jotka ovat enemmän ja enemmän suuntautuneet digitaaliseen valmistustekniikkaan ns. älykkääseen tehtaaseen ja tulevaisuuden seuraavaan sukupolveen 4.0".



MUUNTUVA JIGI

Vaihtuviin tarpeisiin sopiva jigi

Emmegin uusi jigi auttaa yksinkertaistamaan profiilien asemointia työstökeskusten kiinnityslaitteissa, joiden muoto ja koko eivät salli niiden tukemista vakiojigeillä.

Koska se on säädettävissä ja magneettinen, se lisää suorituskyykyä ja pienentää koneen asetusajoja.

SÄÄDETTÄVÄ

Nopeus voidaan nostaa nopeasti 55, 65, 75 tai 85 mm, mikä nopeuttaa profiilin vaihdossa koneen kuntoonlaittoaikaa. Vakio-muotoiset offsetit Z-suunnassa helpottavat koneen käyttöä.

MAGNEETTINEN

Uusi jigi mahdollistaa mahdolliset lisävarusteet (ei mukana), jotka voivat olla profiiloituja kappaleen mukaisesti.



EMMEGI PHANTOMATIC M3

PROFIILIOVIVALMISTAJAN PERUSKONE

Liitä työstökoneesi Pursocaliin tai Sapa Logiciin. Tarvitsette vain Driver CL -ajurin ja työstötiedot voidaan tuoda Job-ohjelmaan nopeasti ja koneistus-ohjelmia ei tarvitse enää tehdä.

Työstökeskus kolmella ohjatulla akselilla. Karalla on kolme kiinteää asentoa, joka mahdollistaa koneistukset kolmelle sivulle. Suunniteltu alumiini-, PVC- ja max 2 mm teräsprofiilien työstöön.

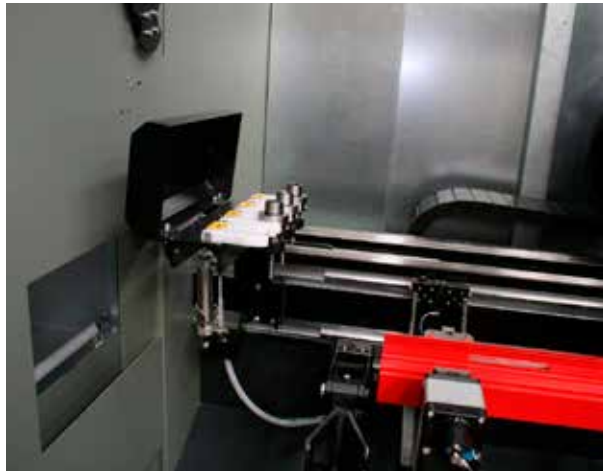
Koska kyseessä on peruskone, niin koneessa on manuaalinen työkalunvaihto 9 työkalupaikalla. Optiona saatavilla automaattinen työkalunvaihto max kahdella nelipaikkaisella makasiinilla koneen päidyissä.

Työkappale paikoitetaan pneumaattisesti toimivaa topparia vasten koneen vasempaan pätyyn. Kone voidaan varustaa myös toisella pätytopparilla koneen oikeaan päähän. Näin voidaan tuplata koneen X-suuntainen kapasiteetti. Työkappaleen kiinnitys neljällä vahvalla kiinnityslaitteella. Kiinnityslaitteiden paikoitus tapahtuu automaattisesti X-akselilla.

Kiinnityslaitteiden liike syvyysuunnassa helpottaa kappaleiden lastausta ja purkua koneessa. Sen ansiosta myös kappaleen koko voi olla suurempi.

Kone on kauttaaltaan suojattu seinillä ja suojualuukulla.

Ohjelmistona uusi bidiCAM, joka on Emmegisoitin uusi 2D CAM-ohjelmisto koneistusten luontiin. Ohjelmistoa käytetään kosketusnäytöltä tai hiirellä.



TEKNISET TIEDOT

X-AKSELI	3000 mm
Y-AKSELI	274 mm
Z-AKSELI	390 mm
A-AKSELI	-90° / 0° / +90°

SIIRTONOPEUDET

X-akseli 56 m/min Y- ja Z-akseli 22 m/min

KARA

4 kW, S1-kuormituksella
20.000 kr/min
Kartio HSK-50F

✓ Kierteet kelluvalla istukalla max M6 ja interpoloinnilla liikevarojen puitteissa

✓ Pneumaattiset kiinnityslaitteet

✓ Työkalun nestevoitelu

✓ Kosketusnäyttö

✓ BidiCAM-ohjelmisto

TYÖKALUMAKASIINI

✓ Manuaalimallissa 9-paikkainen makasiini

✓ Automaattimallissa 4/4 työkalun makasiini



EMMEGI QUADRA L2 TYÖSTÖKESKUS

Emmegi Quadra L2 on 18-akselinen läpisyöttävä työstökeskus, joka on suunniteltu alumiini- ja pvc-profilien jyrshintään ja porauksiin, sekä sahauksiin. Quadra L2:ssa on automaattinen työkalun käyttö ohjelman mukaisesti ja profiilien NC-ohjattu syöttölaite 7500 mm mittaisille profileille profiilin mittojen mukaan säätävällä kouraosalalla. Keskiosassa sijaitsee työstö- ja sahausyksikkö. CNC 4-akselinen jyrshintäyksikkö on varustettu 4 tai 6 karalla ja mahdollistaa koko kappaleen työstämisen 360°.

Työstön jälkeen on vuorossa kappaleen sahaus määrämittaan 3-akselisen sahausyksikön Ø 600 mm terällä. Tämä mahdollistaa entistä monipuolisemmat katkaisut. Esim. julkisivuteollisuudessa tarvittavat limiliitossahaukset.

Quadra L2:n automaattinen purkumakasiini syöttää kappaleet ulos poikittain asetetun hihnaston avulla joiden pituus enimmillään 4000 mm (7500 mm lisävaruste). Jyrshinyksikkö voidaan varustaa äänieristetyllä kabiinilla (lisävaruste), joka luo miellyttävämmän toimintaympäristön koko tehdasympäristöön.

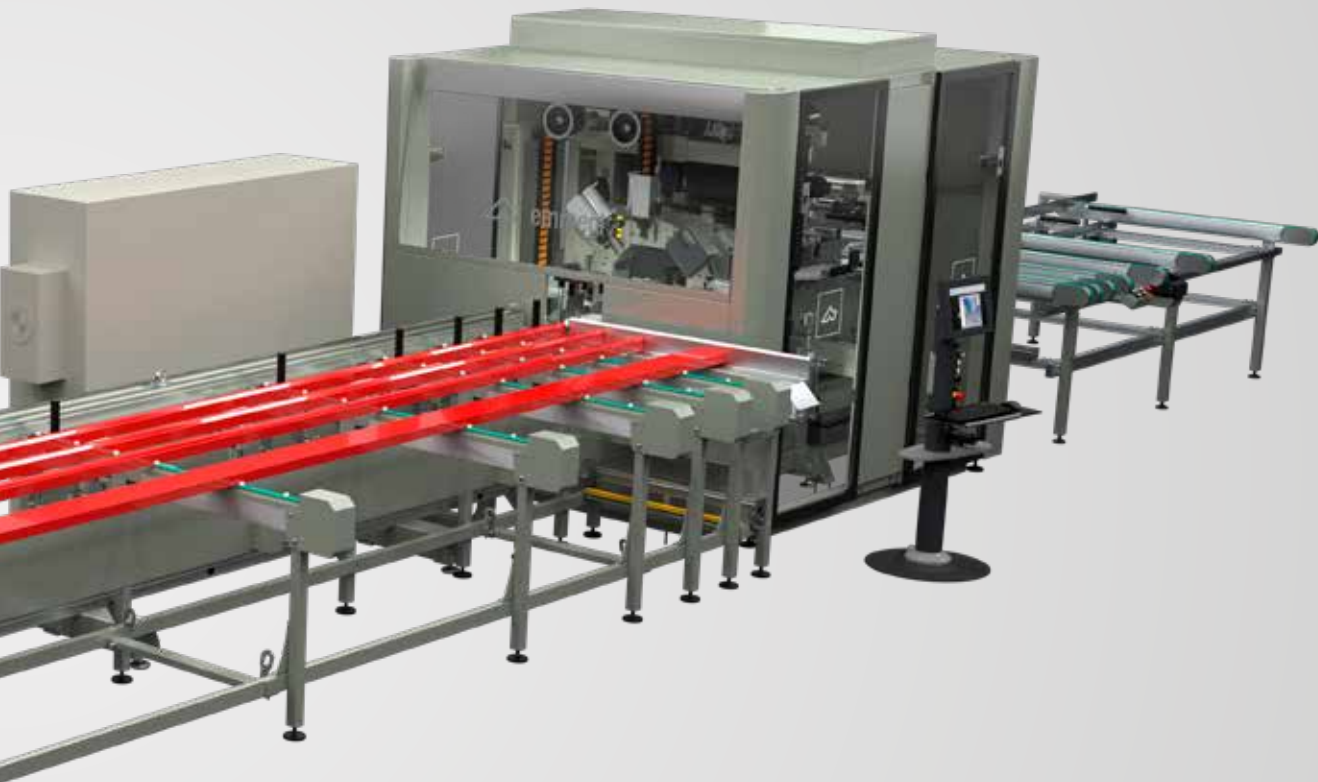
Toinen sahausyksikkö on se ominaisuus joka tekee koneesta nimenomaan mallimerkinnän L2. Sahausyksikön tarkoitus on sahata leveät kappaleet vaakasuunnassa kuten takaaleikkaavat saha Ø 350

mm pyöröterällä. Terän kääntö ja syöttö tapahtuvat servo-ohjauksella.

Tämän lisäksi L2:ssa on vaakasuuntaisen terän lisäksi päätyjyrshinyksikkö, jolla koneistetaan profiilin päihin päätytyöstöt, kuten ovien ja ikkunoiden T-liitokset. Muototeriä käyttämällä voidaan jyrshä myös erilaisia muotoja poikittain profiilin päähän.



ANKINTA - TEOLLISUUSPROFIILIT - PUU/ALUMIINI-IKKUNAOSAT



**KYSY TARJOUSTA TEIDÄNKIN
TUOTANTOONNE!!**

SCHÜCAL JA EMMEGI? ON MAHDOLLISTA

KÄYTÄTEKÖ SCHÜCON PROFIILEJA? Tiesittekö, että Schücalista tuotavat sahauslistat voidaan tuoda Emmegin Job-ohjelmaan vakioajurilla kun teillä on käytössä Job-lisenssi? Entä tiesittekö, että työstölistat voidaan tuoda Job-ohjelmaan käyttämällä Uni_Link-ohjelmaa?

Työstölistat ovat rakenteeltaan melko yksinkertaisia. Niiden haasteena on kymmeniä tai satoja rivejä sisältävä koodi, jonka ihmismäinen lukeminen onnistuu käyttämällä aikaa. Siksi on olemassa ajureita, joiden avulla tietomäärä voidaan tuoda muihin ohjelmiin kädenkäänteessä.

Uni_Linkin avulla Schücalista tuleva tieto voidaan muuttaa Emmegin Job-ohjelman ymmärtämään muotoon ja lähettää edelleen työstökeskukselle.

On myös asiakkaita, jotka syöttävät naamakuvasta pelkän X-suunnan position lukko- ja avainpesätyöstöille yms. Niittiliitokset ovat vakiopaikassaan profiilin molemmissa päissä, ja tällöin ei tarvitse syöttää mitään mittoja.

Luonnollisesti Emmegin koneiden kanssa voidaan koneistaa kenen tahansa profiileja joustavan ohjelmiston myötä.

CAMÄLEON ON RATKAISU MONIMUTKAISIIN KONEISTUKSIIN EMMEGIN TYÖSTÖKESKUKSILLA

Camäleonin Puma-ohjelmistoa voidaan käyttää vaihtoehtona Emmegin Camplus-ohjelmistolle. On myös mahdollista käyttää Camäleonia Camplus-ohjelman rinnalla. Camäleonilla työstökeskusta voidaan hallita ilman rajoitusta.

Puma-ohjelmistolla voidaan tuoda tiedostoja dwg, dxf, step, sat tai iges muodossa, 3D mallintaa, hallita kiinnityslaitteiden toimintaa, tunnistaa automaattisesti koneistukset 3D kuvasta, 5 akselin interpolointi, monipuoliset koneistusradat ja monta muuta joustavaa toimintoa teollisuuteen.

Saatavilla kaksi eri versiota; Puma Std ja Puma Pro. Kysy lisätietoja Rami Koivisto 050 5707 212 tai rami.koivisto@anc.fi

JOB-OHJELMA HELPOTTAMAAN TYÖNSUUNNITTELUANNE

JOB-ohjelman avulla voidaan määritellä sahaus- ja työstölistat, jotka tuodaan ulkoisesta suunnitteluohjelmasta, ajurina esimerkiksi KymDatan ProfiliCADS tai Schücal, JOB-ohjelmaan ajurin kautta.

Optimointi

Sahauslistan profiilit voidaan myös optimoida toimiston koneella. Ja samalla voidaan tulos-taarrat etukäteen ohjelmasta.

Sahauslista tuodaan ohjelmaan import-toiminnolla, tarkastellaan ja tehdään mahdolli-

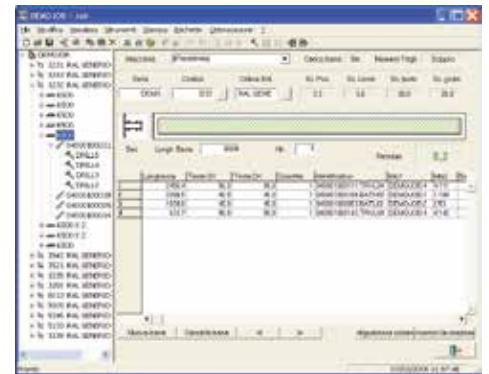
set muutokset ohjelmaan. Sahauslista vietään sahalle export-toiminnolla. Siinä kaikki.

JOB-ohjelmasta voidaan tulostaa ulos tarroja, sahauslistoja, optimoituja sahauslistoja ja työstölistoja.

Käyttäjät

Julkisivuteollisuus, joka käyttää Sapan, Schücon, SolidWorksin tai KymData CAD-Sin suunnitteluohjelmaa.

Kysy lisää!



JOB-OHJELMAN KÄYTTÖ – Muutama vinkki alkuun pääsemiseksi

1. Mikä suunnitteluohjelma käytössä?

Maaailma on täynnä erilaisia suunnittelu- ja piirto-ohjelmia. Oleellista siirtotiedoston luomiseksi on saada ulos ohjelmasta dataa jossain muodossa.

2. Mitä tiedostomuotoja saadaan?

Helpoin tapa luoda siirtotiedosto on tuottaa ns. USTD-format-muotoisia tiedostoja. Näitä tiedostoja voi luoda Excelillä tai vaikkapa Muistion avulla.

3. Ajurin toiminta

Eri muotoisille raakatiedostoille on omat ajurinsa. Mikäli käytetään ohjelman mukana tulevaa vakioajuria, niin riittää kun tieto on em. USTD-muodossa.

4. Toiminta käytännössä

JOB-ohjelman Import-toiminnolla tuodaan raakatiedosto ohjelmaan ajurin avulla. Ruudulle aukeaa lista, jossa on kaikki tarvittava ja annettu tieto raakatiedostosta.

5. Optimointi

Sahaus- tai työstölistaan tehdään tarvittaessa muutoksia tai lista optimoidaan ennen työstökoneelle siirtoa.

6. Export-toiminto

Kun mahdolliset muutokset ja muokkaukset ovat valmiita, niin valmis lista siirretään oletushakemistoon ohjelman Export-toiminnolla.

MIKSI ASIAKKAAMME OVAT VALINNEET EMMEGIN KAKSOISSAHAN?

UUSI WINDOWS-POHJAINEN
KÄYTTÖJÄRJESTELMÄ

HELPPOKÄYTTÖINEN OHJELMISTO.
TIEDONSIIRTO USB-TIKULLA TAI
VERKKOJA PITKIN.

ERGONOMINEN TYÖASENTO
SÄÄSTÄÄ SELKÄÄ JA JALKOJA

TURVALLINEN
KÄYTTÄÄ

LAAJALTI
KÄYTÖSSÄ



ITSEKANTAVA RUNKO. KANTAA KOKO
KONEEN. HELPPO SIIRTÄÄ LAYOUT-
MUUTOSTEN YHTEYDESSÄ.

TURVALLINEN, PITKÄIKÄINEN
INVESTOINTI TULEVAISUUTEEN

MONTA ERI MALLIA JA
OHJAUSVAIHTOEHTOA



PAREMPAAN LOGISTIIKKAAN

Nämä tuotteet toimitusmyyntinä.
Hinnat voimassa kun tilaus tehdään
joulukuun aikana. Toimitus
tammikuussa 2018. Ex works Lemu.

500€



Focus C4 -työkärry

1200€



Acca XL pöytä

990€



Taglio -profiliteline

750€



SPIN 4 -tiivistekärry

1300€



BAR -profiliteline raakaprofiileille

EMMEGI NANOMATIC 384 S NC-JYRSIN

Kahden akselin ohjauksella varustettu kopiojyrsinkone. Ideaalinen kone alumiini-, PVC- ja max 2 mm teräsprofiilien jyrsintään. RST-profiilien jyrsintämahdollisuus optiona. Nanomatic 384 S:llä voidaan työstää profiilin neljälle sivulle pöytää kääntämällä. Tämä nopeuttaa työstöjen suorittamista ja lisää tarkkuutta.

Koneen ohjelmointi on helppoa vartavasten suunnitellun ohjelmiston ansiosta. Ohjelmisto neuvoo käyttäjää koneistuksen ja ohjelmointivaiheen aikana kosketusnäytöllä näkyvien ohjeiden mukaan.

Nanomatic kopiojyrsinkonetta voidaan käyttää työpisteessä sellaisenaan tai esiohjelmituna toimistossa NanoCAM-ohjelmistolla (lisävaruste). Työstötiedostojen tuonti koneelle USB-väylän tai verkkokortin kautta.

TEKNISET TIEDOT

Moottori 1,1 kW, 400 V
Kierrosnopeus 1000 ÷ 10.000 rpm
Liikevarat X-Y-Z 380 - 150 - 250 mm
Ohjatut akselit 2 kpl, X ja Y
Max profiili 140 x 120 mm (90°)
Max työkalu ø 10 mm
Työkalunpidin ISO 30
Työkalunpikavaihto

- 6-asetoinen toppari korkeudelle
- Profiilituet vasemmalle ja oikealle
- Sumujäähdytyslaite
- Pisarajäähdytyslaite
- Verkkokortti RJ45-liitännällä
- Paineilmapyssy
- Ohjaus 5,7" kosketusnäyttö
- Mittavasteet vasemmalle ja oikealle
- Toimisto-ohjelma NanoCAM

- Vakiovaruste
- Lisävaruste



**VAIHTAKAA TEKIN VANHA
KOPIOJYRSINKONEENNE
UUTEEN TEKNIikkaAN!**

KULUTUSTAVARAT MEILTÄ

Toimitamme teille alumiini-työstössä tarvittavia jyrsinteriä, pyöröteriä, leikkuunesteesahaukseen ja jyrsintää, mittavasteet, rulladat sekä liimat kulmaliimaukseen

